



# Présentation des résultats de l'Enquête sociale et de santé outaouaise régionale, 2013

JEAN-PIERRE COURTEAU

JACQUES MARLEAU et

JOSÉE CHARLEBOIS

16 décembre 2014

Direction de santé publique

Agence de la santé  
et des services sociaux  
de l'Outaouais

Québec 



# Introduction

- « Les directeurs régionaux de santé publique doivent produire et diffuser périodiquement des rapports sur l'état de santé de leur population » (LSP, article 10);
- « Une surveillance continue de l'état de santé de la population et de ses facteurs déterminants doit être exercée de façon à pouvoir:
  - 1 – Dresser un portrait global de l'état de santé de la population (article 33)...»
- Les ENQUÊTES procurent de l'information non accessible par des données « administratives ».



# Introduction

- **Objectifs:**
  - Mesurer certains **déterminants** de la santé de la population de la région de l'Outaouais et de ses  cinq territoires de CSSS.
  - Mesurer certaines caractéristiques de **l'état de santé** de la population de la région de l'Outaouais et de ses cinq territoires de CSSS.
  - Plusieurs informations disponibles au niveau des territoires dataient de 2003 !



# Méthodologie

- La population cible de *l'Enquête sociale et de santé outaouaise régionale* (ESSOR) :
  - L'ensemble des personnes de 18 ans et plus vivant en ménage privé ou dans des ménages collectifs non institutionnels (personnes âgées vivant en résidence, religieuses, etc.).
- La base de sondage
  - Le fichier d'inscription des personnes assurées de la RAMQ.
- L'échantillon:

• Région de l'Outaouais:	2 644 (taux de réponse de 66 %)
• CSSS de Gatineau:	537
• CSSS du Pontiac:	514
• CSSS des Collines:	533
• CSSS de la Vallée-de-la-Gatineau:	534
• CSSS de Papineau:	526



# Méthodologie

- Collecte de l'information
- Questionnaire développé par la Direction de santé publique de l'Outaouais en collaboration avec l'Institut de la statistique du Québec.
- Entrevue téléphonique
  - D'avril à juin 2013
  - Durée d'environ 12 minutes



# Méthodologie

Agence de la santé publique du Canada

- 1) Le niveau de revenu et le statut social;
- 2) Les réseaux de soutien social;
- 3) L'éducation et l'alphabétisme;
- 4) L'emploi et les conditions de travail;
- 5) Les environnements sociaux;
- 6) Les environnements physiques;
- 7) Les habitudes de vie et les compétences d'adaptation personnelles;
- 8) Le développement de la petite enfance;
- 9) Le patrimoine biologique et génétique;
- 10) Les services de santé;
- 11) Le sexe;
- 12) La culture.



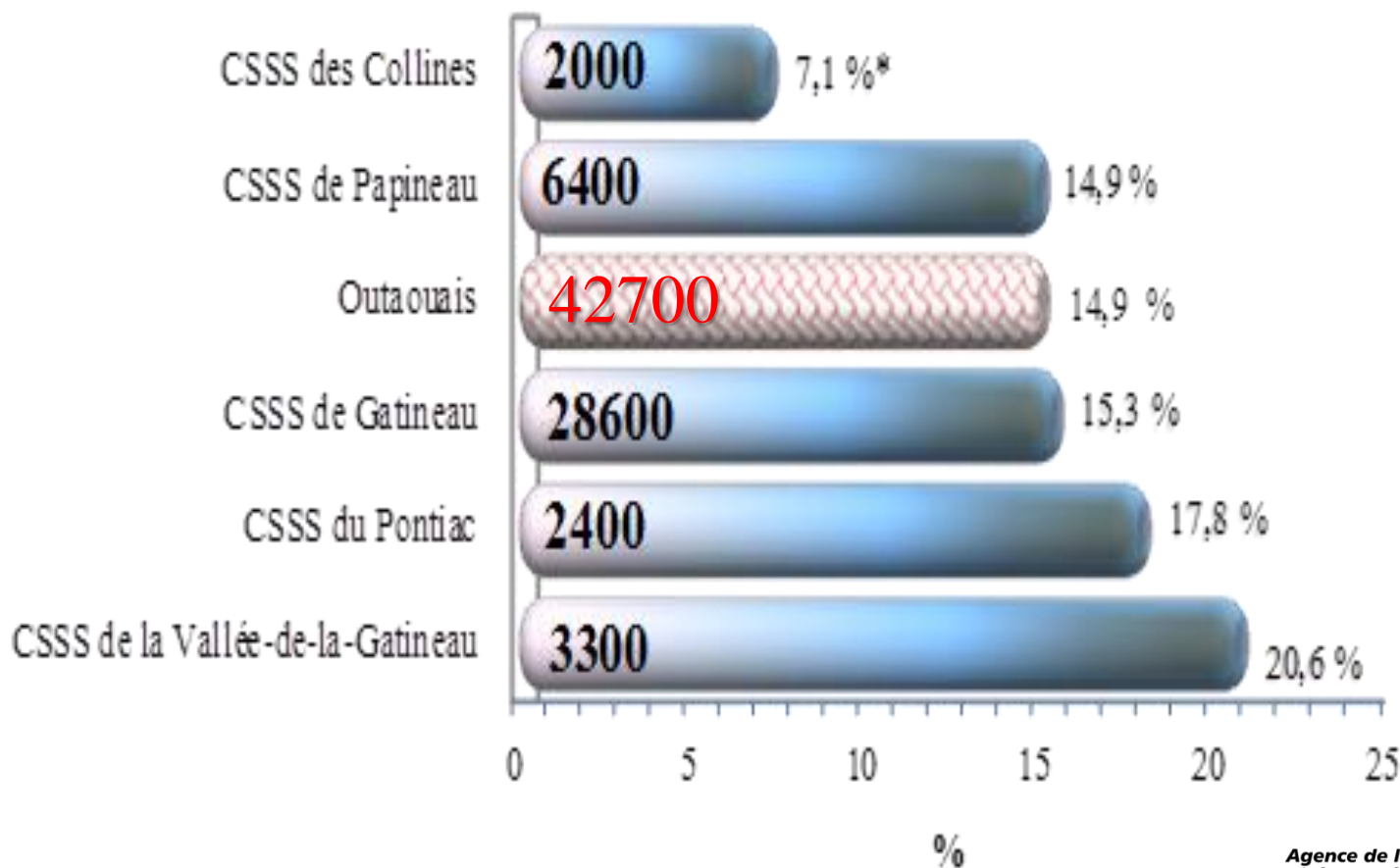
# Méthodologie

- Déterminants de l'état de santé :
  - Niveau de revenu;
  - Niveau d'éducation atteint;
  - Travail gouvernement fédéral;
  - Consommation de cigarettes;
  - Consommation excessive d'alcool;
  - Surplus de poids.
  
- État de santé :
  - Perception de l'état de santé globale;
  - Limitations dans la participation à des activités.



# Résultats

Proportion de personne vivant sous le seuil de faible revenu







# Résultats

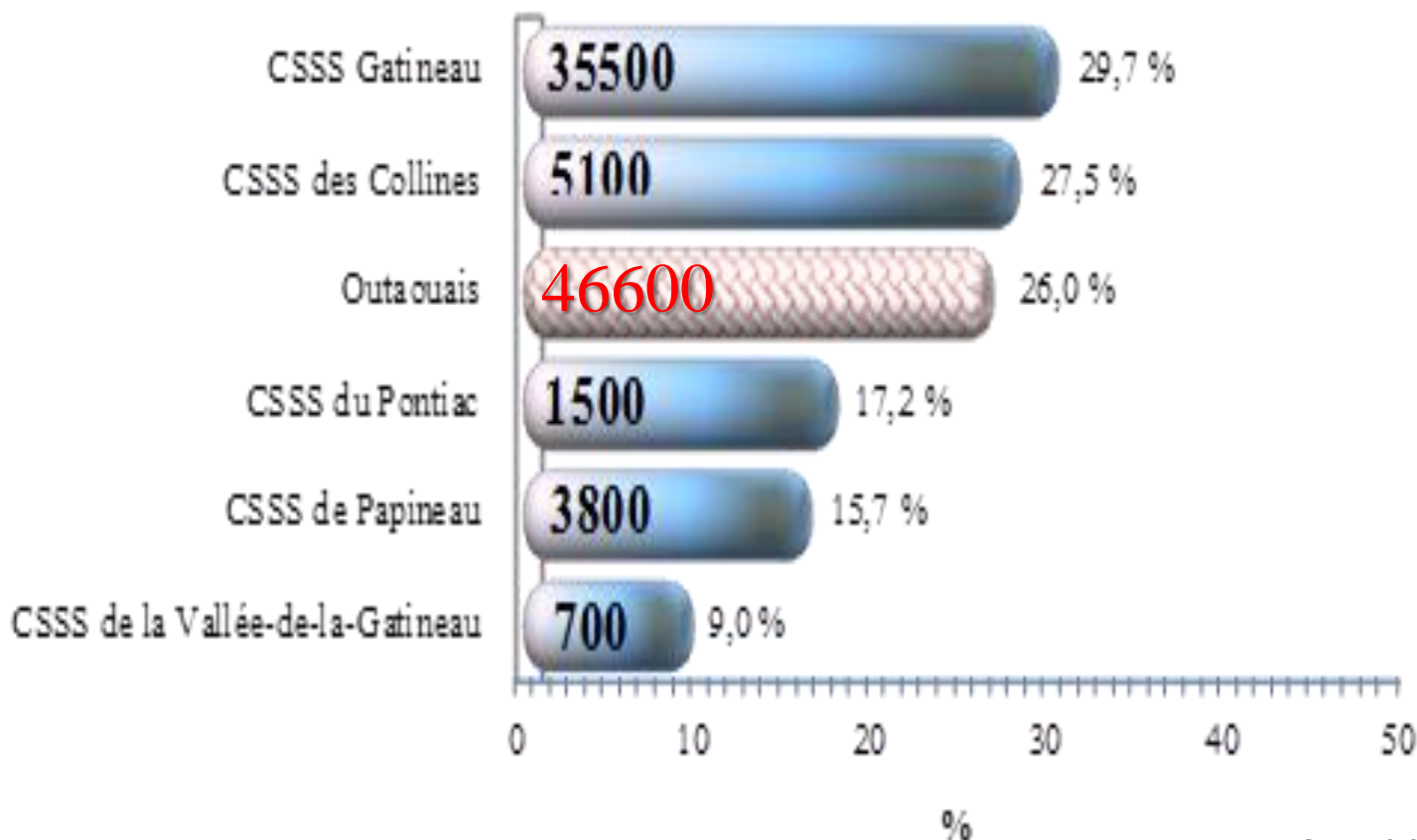
## Niveau d'éducation atteint (%)

Unités géographiques	Aucun DES	Université
CSSS de Gatineau	15,2 %	37,9 %
CSSS des Collines	17,2 %	35,7 %
CSSS du Pontiac	29,9 %	16,9 %
CSSS de la Vallée-de-la-Gatineau	31,8 %	13,6 %
CSSS de Papineau	26,4 %	14,6 %
Région de l'Outaouais	18,8 %	31,7 %



# Résultats

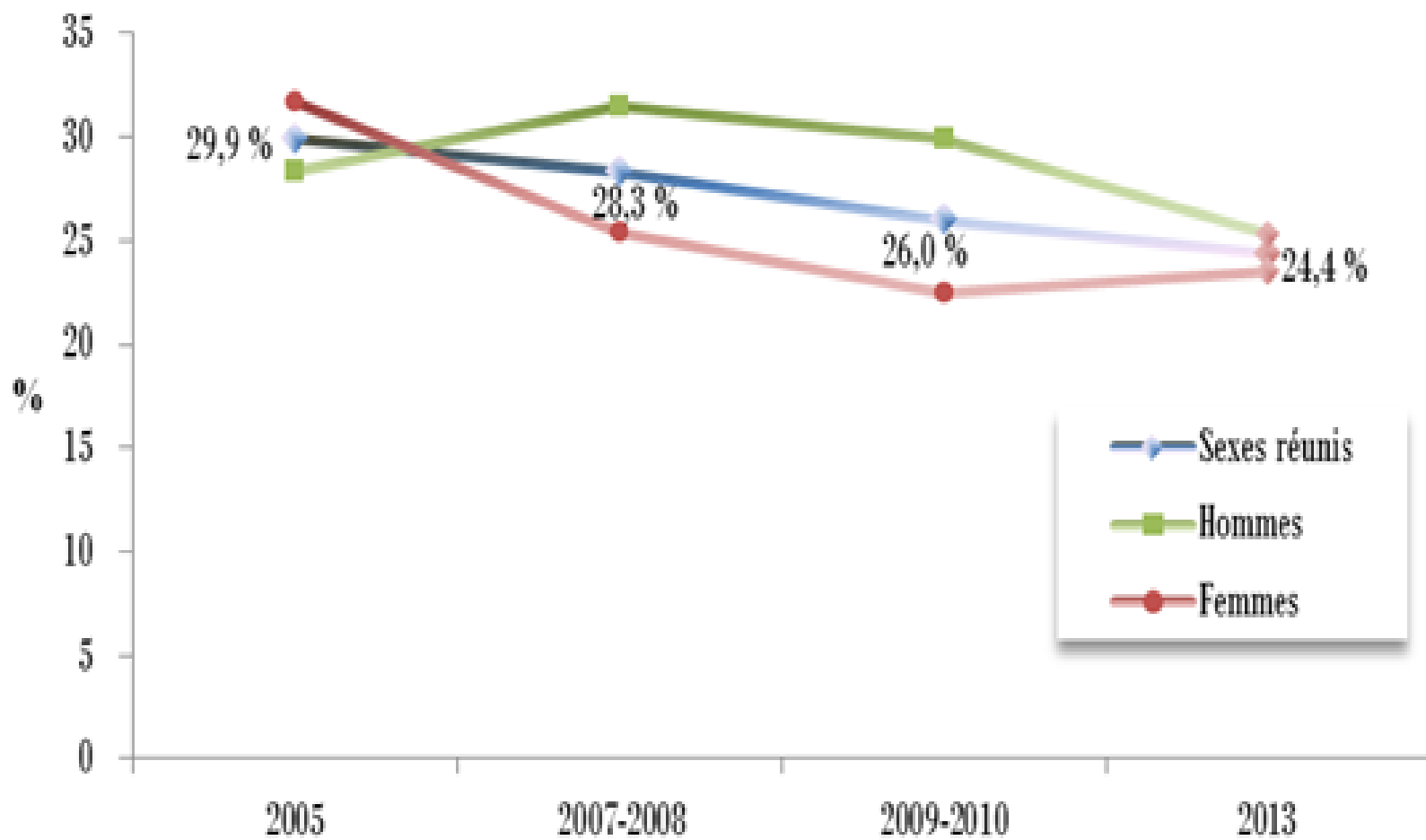
Proportion de personnes travaillant pour un ministère ou un organisme du gouvernement fédéral





# Résultats

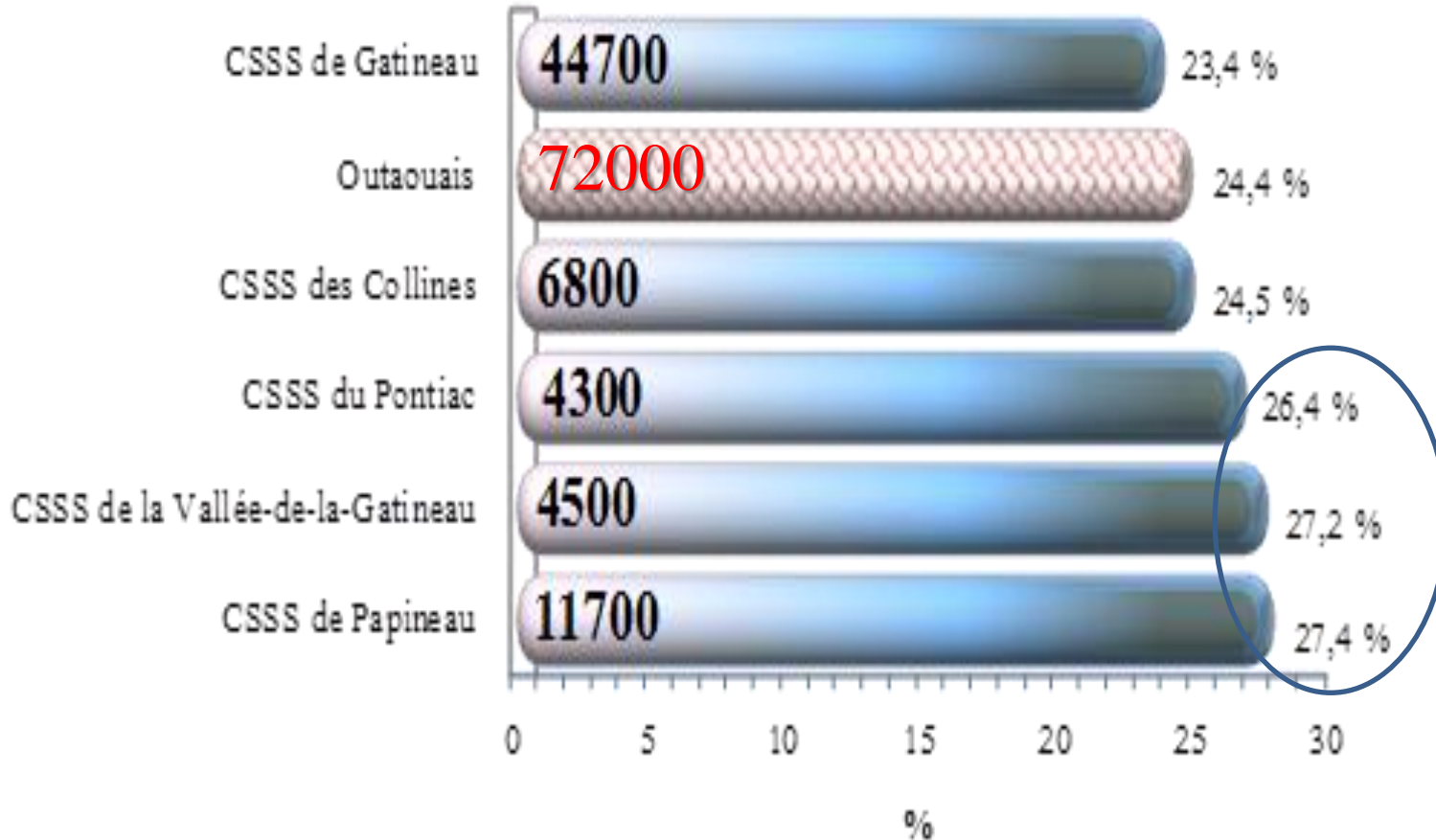
Proportion de personnes consommant des cigarettes  
(fumeurs réguliers ou occasionnels)





# Résultats

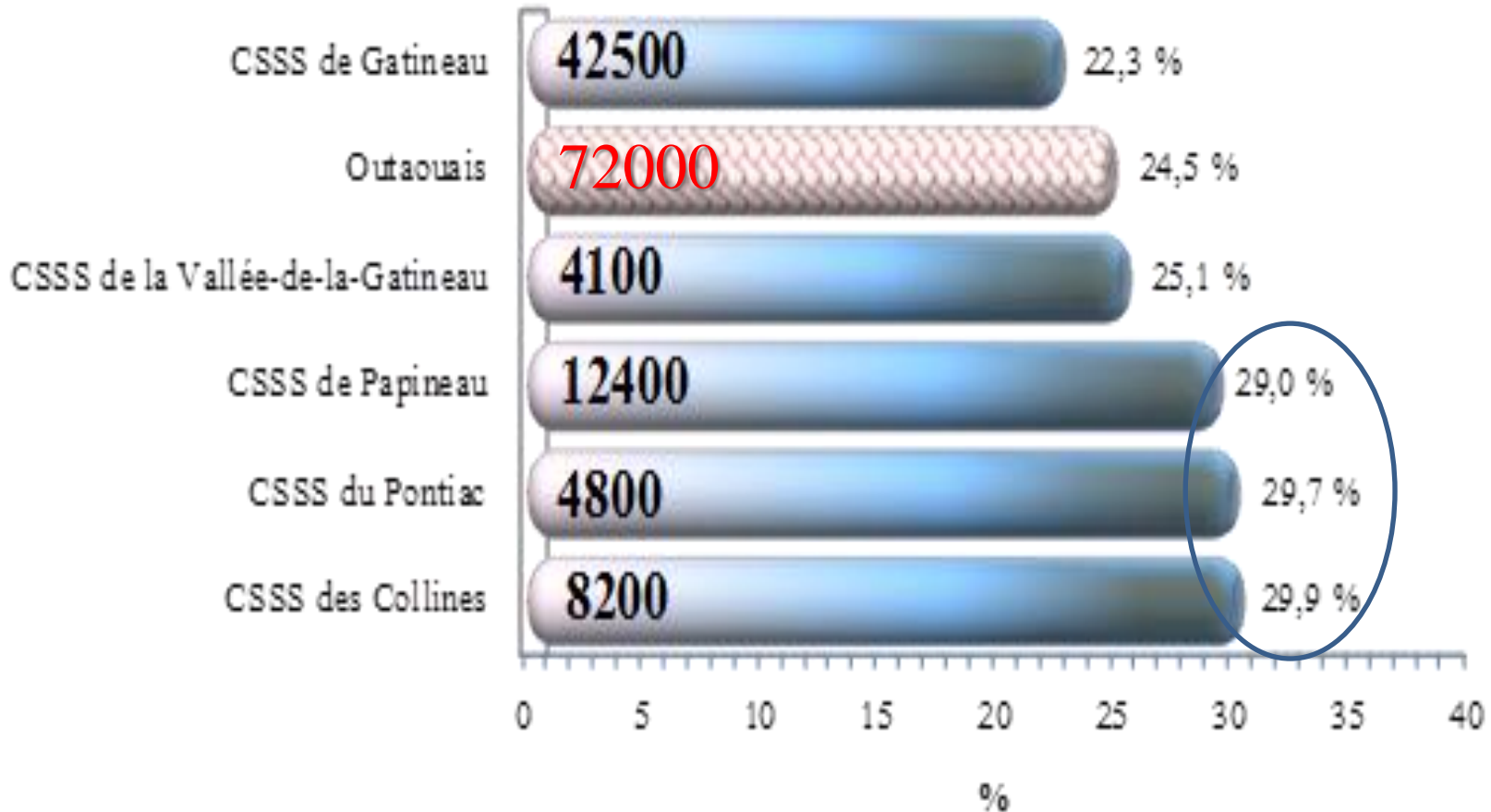
Proportion de personnes consommant des cigarettes  
(fumeurs réguliers ou occasionnels)





# Résultats

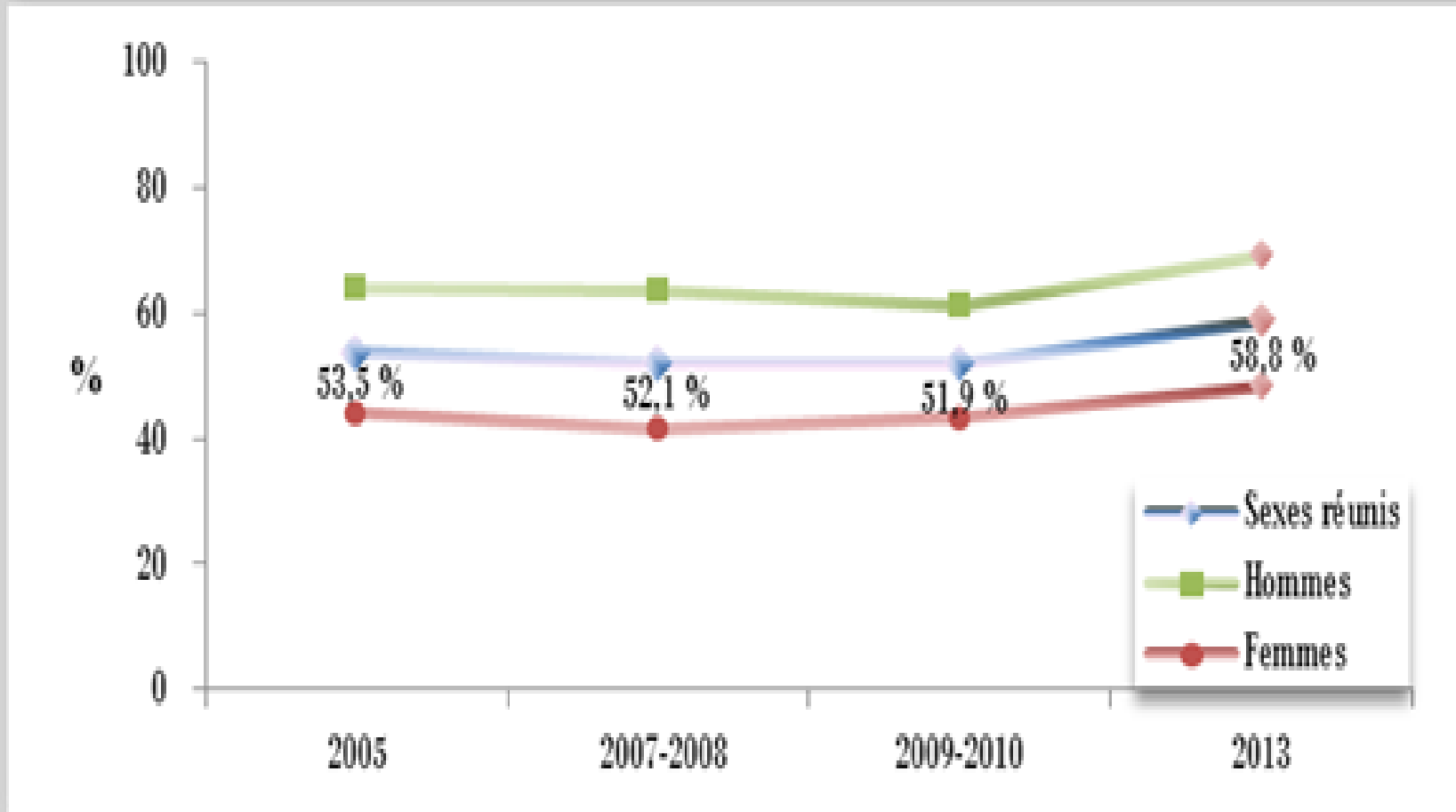
Proportion de personnes consommant de l'alcool de façon excessive  
(♂: 5 consommations ou plus au même moment 12 fois ou plus par année,  
♀: 4 consommations ou plus au même moment 12 fois ou plus par année)





# Résultats

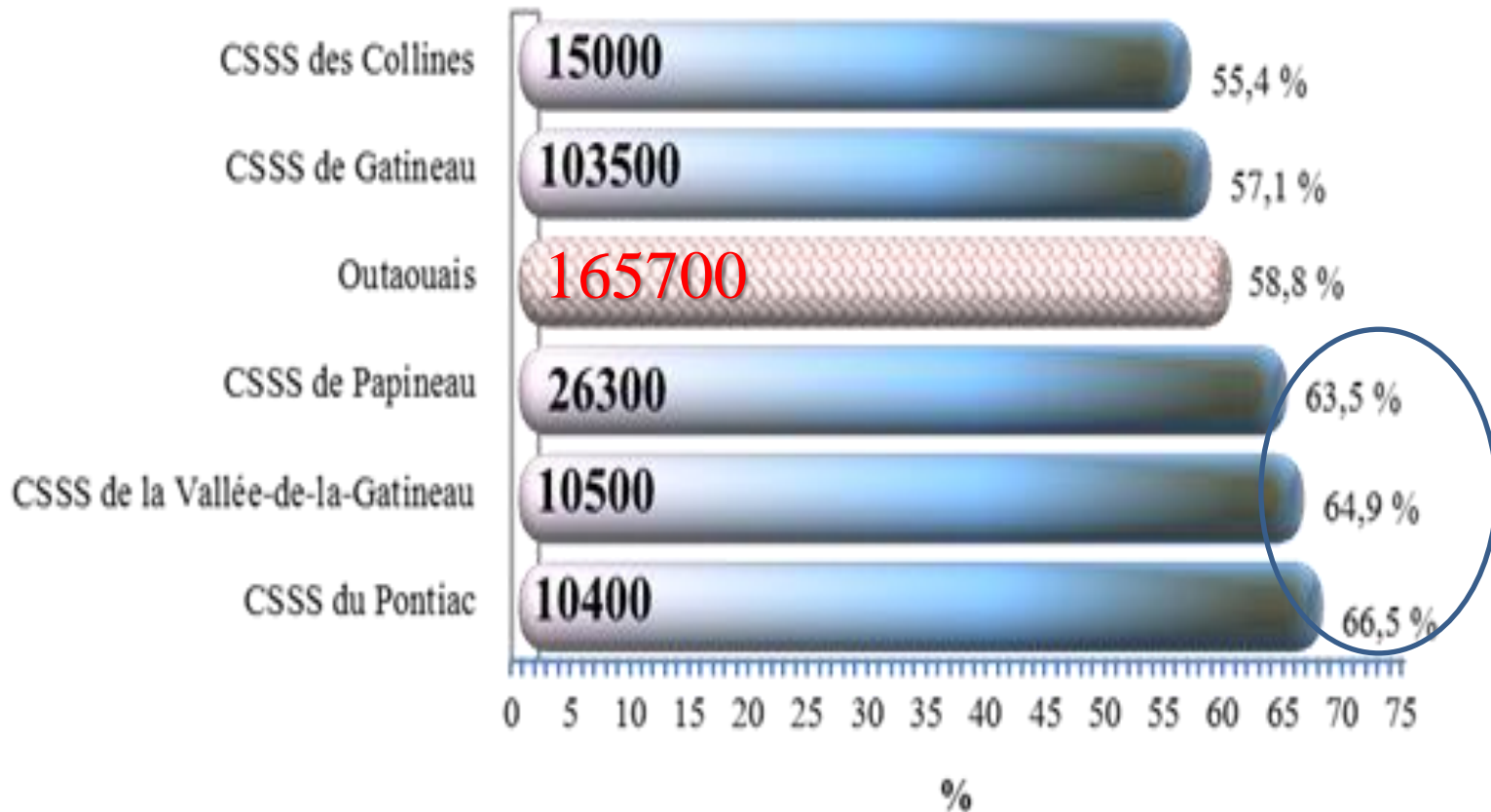
Proportion de personnes en surplus de poids  
(Indice de masse corporelle  $\geq 25$ )





# Résultats

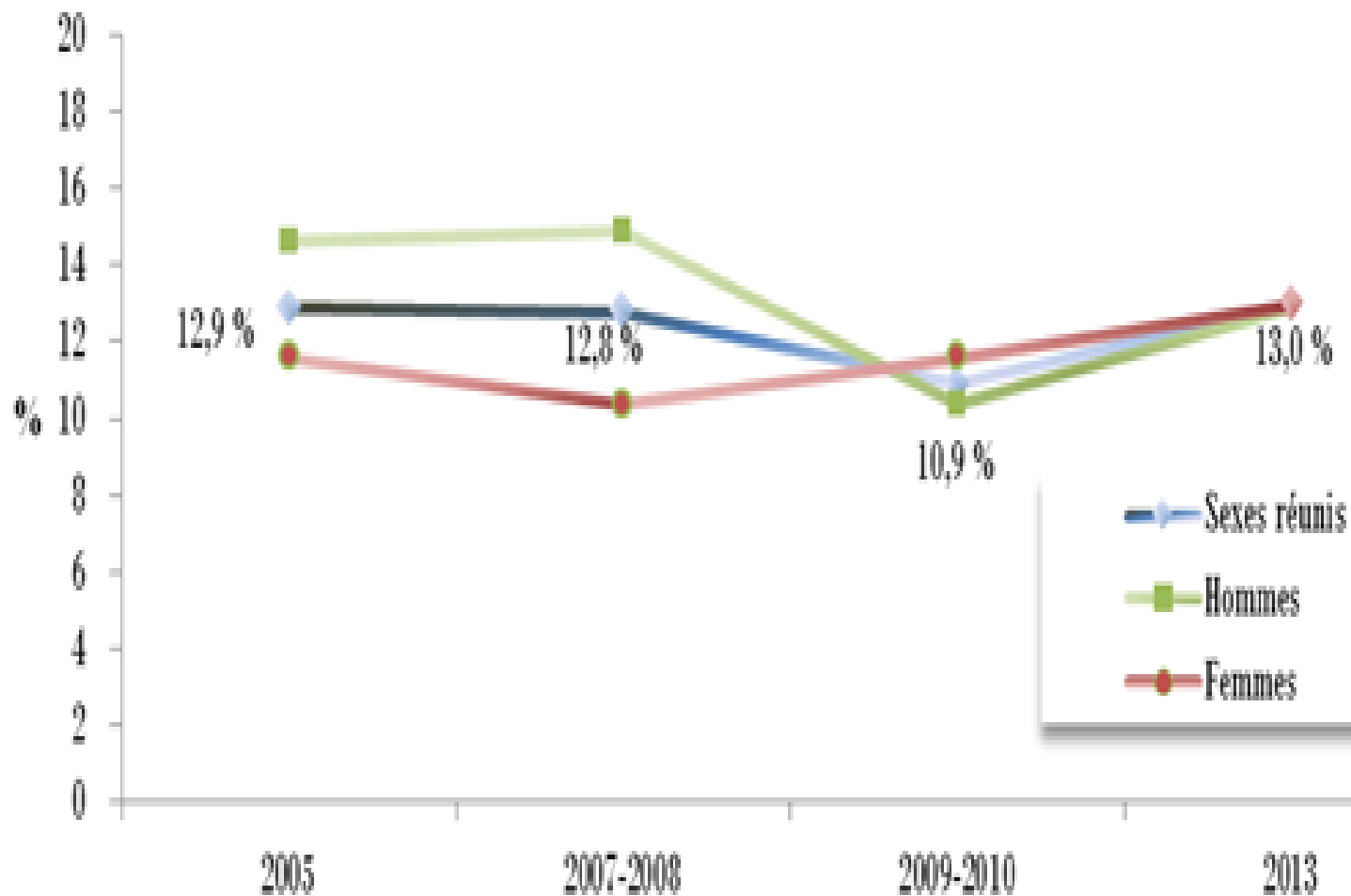
Proportion de personnes en surplus de poids  
(Indice de masse corporelle  $\geq 25$ )





# Résultats

Proportion de personnes ne se percevant pas en bonne santé  
(« mauvaise » ou « passable » santé)

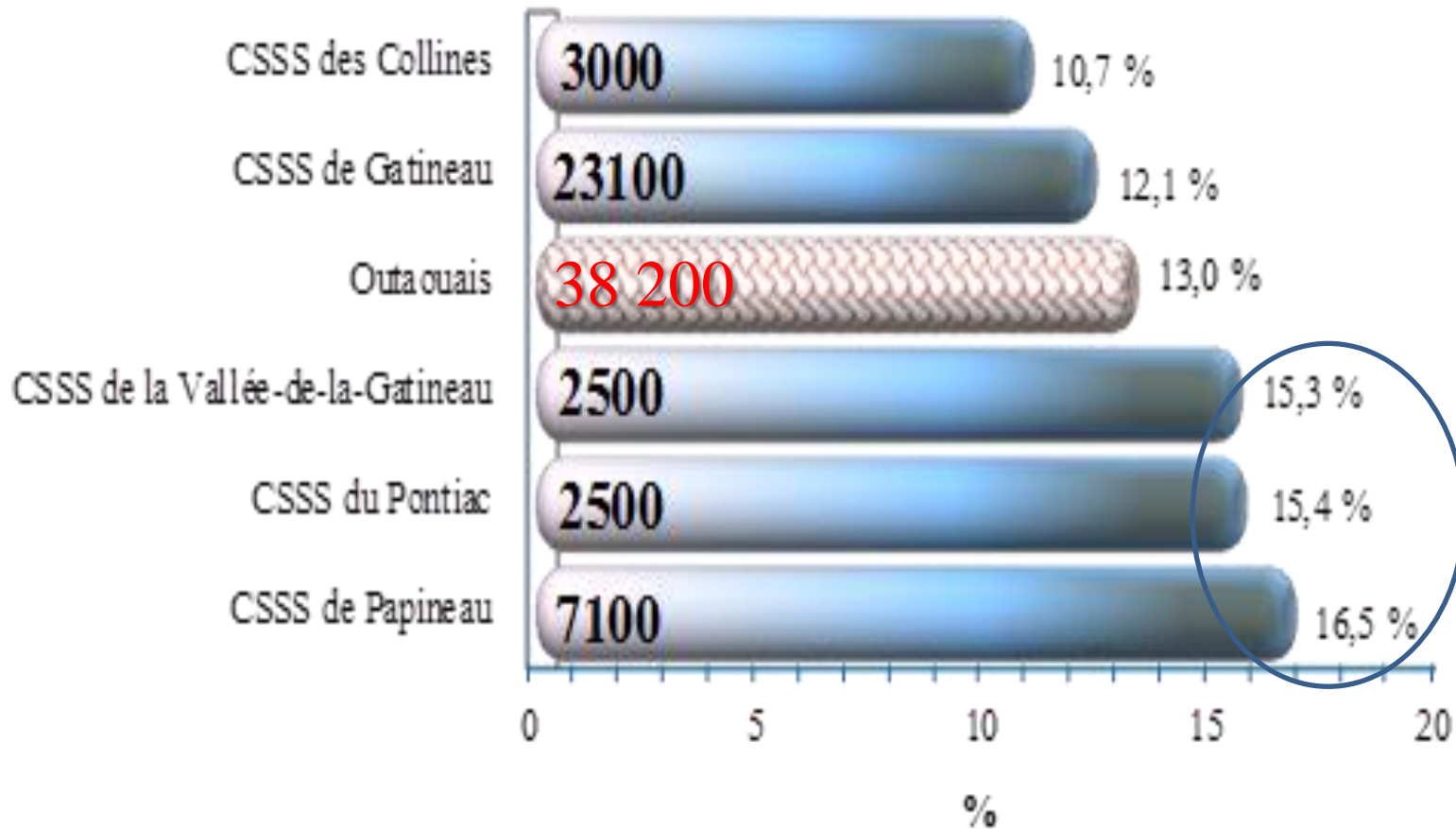






# Résultats

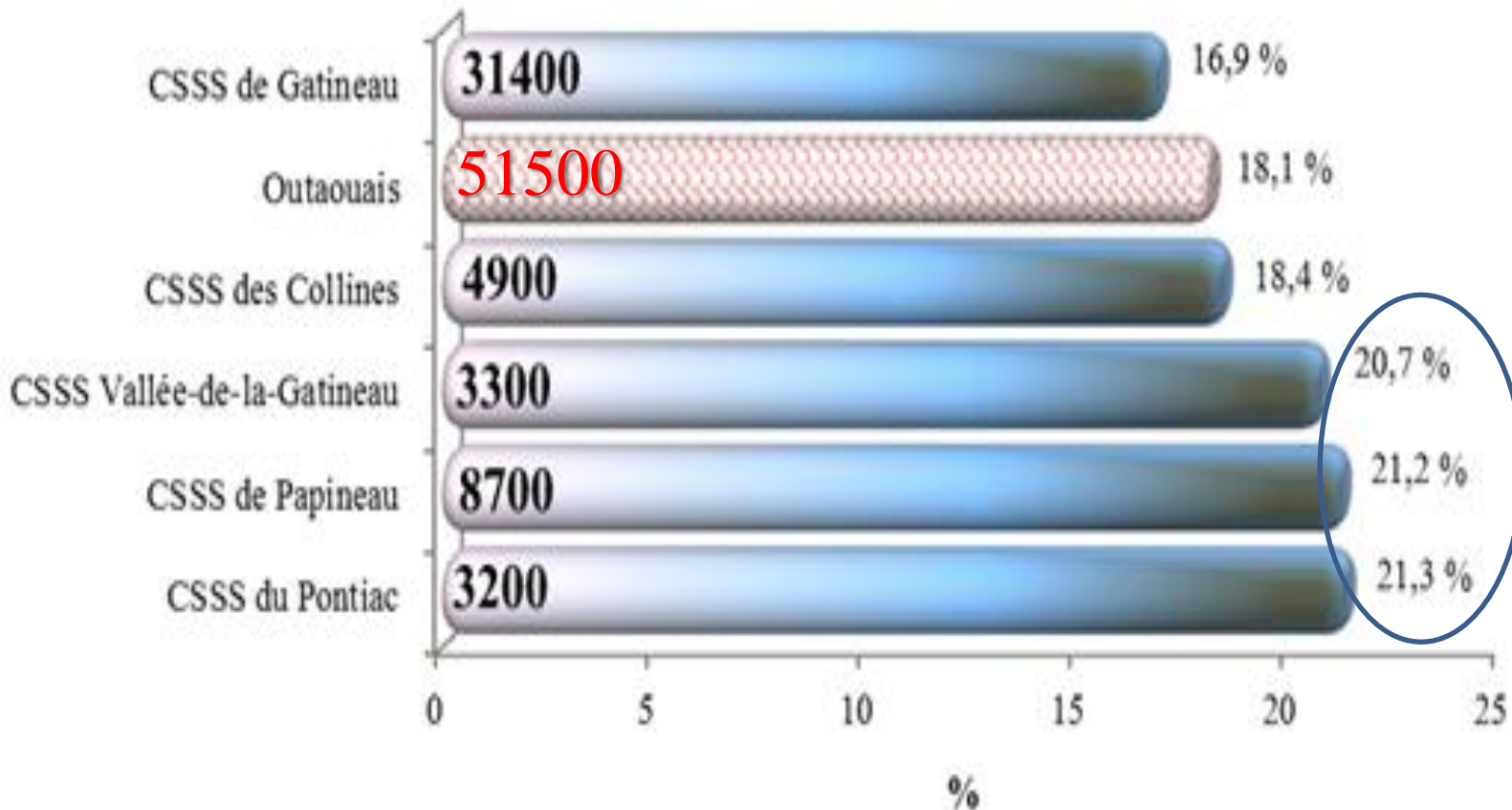
Proportion de personnes ne se percevant pas en bonne santé  
(« mauvaise » ou « passable » santé)





# Résultats

Proportion de personnes limitées dans la participation à des activités





# Conclusion

- Diagnostic populationnel
  - Région de l'Outaouais :
    - Perception de l'état de santé stable;
    - Augmentation des limitations d'activités;
    - Diminution de la consommation de tabac;
    - Augmentation de la consommation excessive d'alcool et du surplus de poids;
  - Territoires de CSSS:
    - Clivage des territoires ruraux et urbains;
  - Inégalités sociales et de santé.



# Conclusion

- Produits :
  - Rapport du Directeur de santé publique 2014 ;
  - Conférences ;
  - Bulletins INFO-POP 07 : notamment consommation de cigarettes non taxées et état de santé des fonctionnaires fédéraux ;
  - Site Internet de l'Agence.