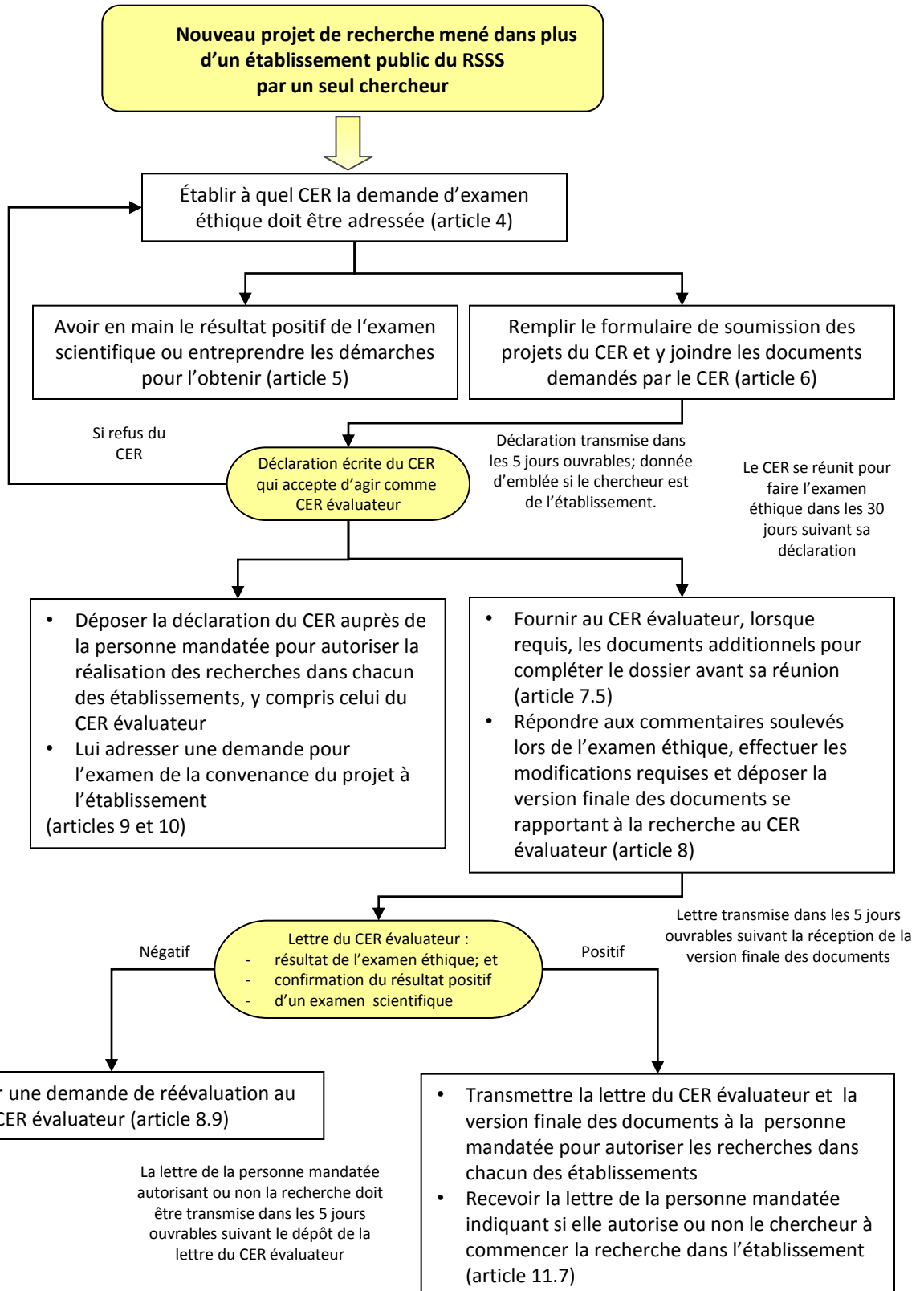


# Rôle et responsabilités du chercheur - page 1 de 2



Pendant la réalisation du projet (article 12) :

- Fournir au CER évaluateur les notifications requises pour le suivi éthique continu
- Déposer un rapport annuel qui donne l'état de la recherche dans chacun des établissements
- Transmettre à la personne qui a autorisé la recherche dans l'établissement toute information pertinente