

# L'ICIDJE en OUTAOUAIS

2<sup>e</sup> édition

L'Initiative concertée d'intervention pour le développement des jeunes enfants

Enquête québécoise sur le développement des enfants à la maternelle

## QU'EST-CE QU'ON ENTEND PAR ICIDJE ?

L'**Initiative concertée d'intervention pour le développement des jeunes enfants** (ICIDJE) vise à soutenir le développement global des enfants par des actions concertées, à la fois auprès des communautés, des familles et des enfants eux-mêmes.

L'ICIDJE combine un volet de mobilisation des acteurs en petite enfance et un volet d'enquête qui s'appuie sur les résultats de l'Enquête québécoise sur le développement des enfants à la maternelle (EQDEM) qui mesure cinq domaines de développement.

Une première édition de l'EQDEM a été réalisée en 2012 et un deuxième cycle de l'enquête a eu lieu au printemps 2017.



En 2012, **28 %** des enfants à la maternelle en Outaouais étaient vulnérables dans au moins un domaine de développement (EQDEM, 2012).

## QUELS SONT LES 5 DOMAINES DE DÉVELOPPEMENT ÉTUDIÉS ?



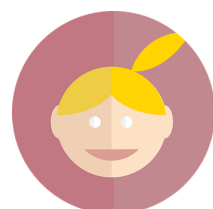
### Santé physique et bien-être

Le développement physique général, la motricité, la propreté l'alimentation et l'état d'éveil.



### Habiletés de communication et connaissances générales

La capacité à communiquer de façon à être compris et à comprendre les autres ainsi que l'articulation claire et les connaissances générales.



### Compétences sociales

Les habiletés sociales, la confiance en soi, le sens des responsabilités, le respect des pairs, des adultes, des règles et des routines, l'autonomie ainsi que la curiosité.



### Maturité affective

Le comportement de l'enfant envers les autres, l'expression des émotions, sa capacité d'entraide, le comportement agressif, l'hyperactivité et l'inattention ainsi que la crainte et l'anxiété.



### Développement cognitif et langagier

L'intérêt et les habiletés en lecture, en écriture et en mathématiques ainsi que l'utilisation adéquate du langage.

## QU'EST-CE QUE L'EQDEM ?



une enquête obligatoire à l'échelle de la province

1

instrument de mesure du développement de la petite enfance (IMDPE)

2

un deuxième cycle d'enquête avec des données comparables à 2012

5 000

enseignants répondants au préscolaire

+++

des centaines d'interventions et de collaborations pour le développement global des tout-petits

## POURQUOI S'INTÉRESSER À L'EQDEM ET AU DÉVELOPPEMENT DES TOUT-PETITS ?



Parce que la petite enfance est une période cruciale pour donner des bases solides à chaque enfant.



Parce que l'enfant vulnérable, dans au moins un domaine de développement, est susceptible d'être moins bien outillé que les autres pour profiter pleinement de ce que l'école a à lui offrir.



Parce que les effets bénéfiques du développement langagier et social acquis durant la petite enfance perdurent jusqu'à l'adolescence et l'âge adulte.



Parce que le développement des habiletés des tout-petits au cours des premières années de vie influence leur capacité à apprendre et leur réussite éducative.

**Restez à l'affût de ce bulletin, les résultats de l'EQDEM 2017 sortiront en octobre !**