

PRISE DE RENDEZ-VOUS

- **Attention :** Différents numéros de téléphone sont disponibles selon le type de rendez-vous. Quand vous appelez au CLSC, on transférera votre appel ou on vous donnera un autre numéro à composer afin de bien vous guider.
- Vous ne trouvez pas le service recherché? Composez 811, option 2.

AUTRES CLSC EN URBAIN

- **Centre multiservices de santé et de services sociaux de Gatineau**
777, boulevard de La Gappe
Gatineau (Québec) J8T 8R2
Numéro de téléphone : 819 966-6550
- **CLSC Le Guerrier**
425, rue LeGuerrier
Gatineau (Québec) J9H 6N8
Numéro de téléphone : 819 966-6540

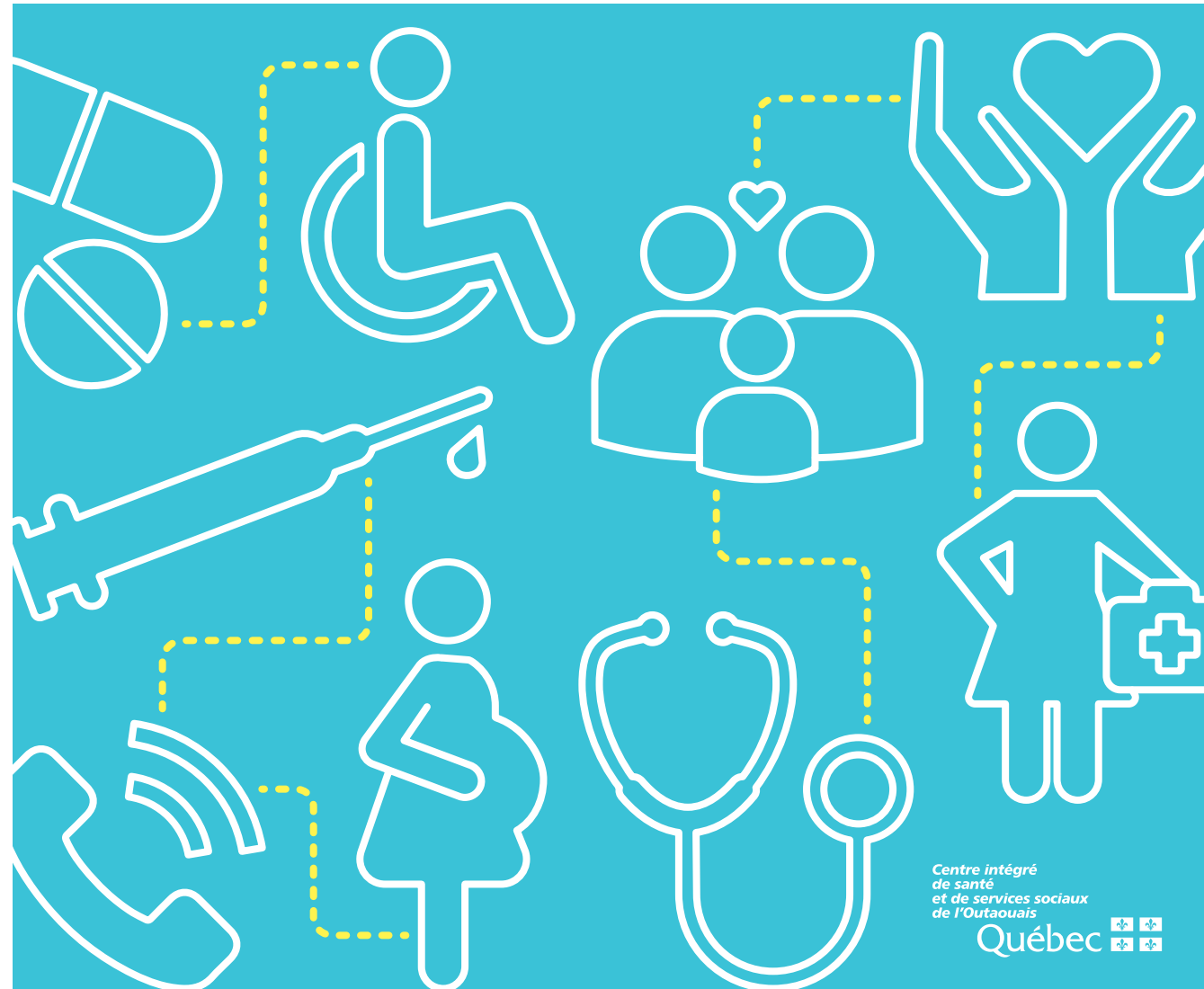
SAVEZ-VOUS QUE

- **Le CLSC Saint-Rédempteur vous offre des soins et des services, peu importe votre lieu de résidence.**
Pour obtenir un service, vous devez avoir votre carte d'assurance-maladie valide en mains. Le CLSC peut vous aider pour renouveler ou obtenir une carte d'assurance-maladie.
- Si vous êtes inquiet ou que vous avez des questions au sujet de votre santé physique, psychologique ou celle d'un proche, vous pouvez joindre le **811, option 2**. Ce service est gratuit, confidentiel et disponible **24 h/24 et 7 jours/7**. Selon votre besoin, une infirmière ou un travailleur social peut vous conseiller et vous diriger vers les ressources appropriées : vous pouvez faire votre demande en composant le 811.

Centre intégré
de santé
et de services sociaux
de l'Outaouais
Québec

Services à la communauté CLSC SAINT-RÉDEMPTEUR

ciss-ouataouais.gouv.qc.ca/CLSC



Centre intégré
de santé
et de services sociaux
de l'Outaouais
Québec

INFO-SANTÉ
INFO-SOCIAL

811
1 866 567-4036



LIGNE PRÉVENTION
DU SUICIDE

1 866 Appelle (numéro provincial)
1 866 277-3553

LIGNE AIDE ABUS AINÉS

1 888 489-2287 (numéro provincial)

COORDONNÉES

85, rue Saint-Rédempteur
Gatineau (Québec) J8X 4E6
Numéro de téléphone : 819 966-6510

HEURES D'OUVERTURE ET FÉRIÉS

- Ouvert du lundi au vendredi 8 h à 21 h.
- Sur rendez-vous les samedis et dimanches et les jours fériés de 8 h 30 à 16 h 30. Les plages horaires de la fin de semaine et des jours fériés sont réservées aux services de santé courants (ex. retrait d'agrafes et de suture, soins de plaies, injections).
- Les horaires des jours fériés peuvent varier selon les services. Communiquez avec le CLSC avant de vous déplacer.

ACCÈS DES LIEUX ET STATIONNEMENT

- Accessible pour les personnes en fauteuil roulant : ascenseur, rampe d'accès à l'entrée principale, toilette adaptée et stationnement réservé.
- Stationnement : payant.

SERVICES DISPONIBLES AU CLSC	NUMÉROS À COMPOSER	SANS RENDEZ-VOUS	AVEC RENDEZ-VOUS
Matériel d'injection gratuit et bac pour récupérer les seringues, aiguilles et lancettes utilisées	Se rendre directement au CLSC	✓	
Services aux personnes itinérantes	Se rendre directement au CLSC	Lundi au vendredi 8 h 30 à 16 h 30	✓
Services de santé pour réfugiés et demandeurs d'asile	CLSC 819 966-6510		Lundi au vendredi 8 h 30 à 16 h 30
Services de santé courants (ex. retrait d'agrafes et de suture, soins de plaies, injections)	819 966-6512, option 1		Lundi au vendredi 8 h 30 à 21 h Samedi et dimanche/ jours fériés 8 h 30 à 16 h 30
Clinique de vaccination adultes	819 966-6512		Lundi, mardi et jeudi midi à 20 h
Vaccination bébés et enfants	CLSC 819 966-6510		✓
Aide pour arrêter de fumer	819 966-6696 et laissez un message pour avoir un rendez-vous		✓
Programme de prévention des chutes (55 ans et plus)	Pour s'inscrire ou information : 819 966-6530 poste 337114		✓
Santé sexuelle et infections transmises sexuellement ou par le sang (ITSS) / Services offerts à la clientèle 12-24 ans : conseil, dépistage ITSS et suivi au besoin, test de grossesse, contraception d'urgence (pilule du lendemain), prescription d'une contraception hormonale <i>* Ces services en santé sexuelle et ITSS sont aussi disponibles dans plusieurs écoles secondaires publiques via l'infirmière scolaire.</i>	819 966-6532 ou 1 800 463-6066 Pour les 12-24 ans : 819 966-6569	Mardi 10 h à 18 h (fermé 13 h 20 à 14 h 30) Jeudi 13 h à 20 h 30 (fermé 16 h 10 à 17 h 30)	Lundi 8 h 30 à 16 h 30 Mercredi 13 h à 21 h Pour les 12-24 ans : Mercredi 9 h à 15 h 30 Jeudi 8 h 30 à 11 h 30
<ul style="list-style-type: none"> • Suivi pendant la grossesse et à la naissance de l'enfant • Conseils en allaitement • Alimentation et développement de l'enfant (0 à 5 ans) • Soutien pour famille et jeunes en difficulté • Parler avec un intervenant • Préoccupations sur la santé mentale • Problèmes de dépendance (alcool, drogues, jeux) • Soutien à domicile (personnes âgées, handicapées, ou qui ont besoin d'aide temporaire comme après une opération) • Soutien aux proches aidants 	Composez le 811, option 2		✓
Accompagnement en organisation communautaire : actions collectives/développement social et des communautés/amélioration des environnements favorables aux saines habitudes de vie	CLSC 819 966-6510		✓