

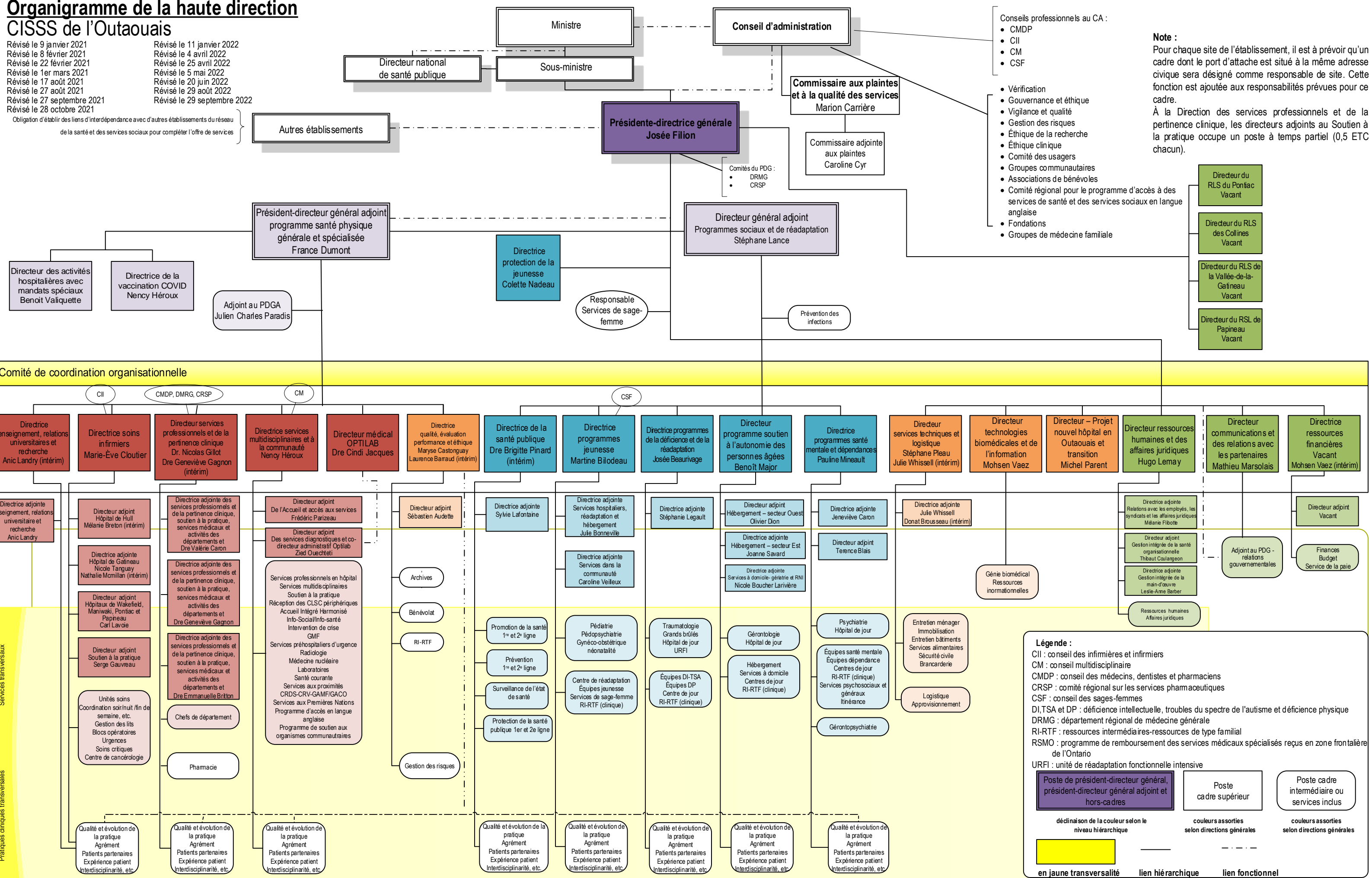
Organigramme de la haute direction

CISSS de l'Outaouais

Révisé le 9 janvier 2021
 Révisé le 8 février 2021
 Révisé le 22 février 2021
 Révisé le 1er mars 2021
 Révisé le 17 août 2021
 Révisé le 27 août 2021
 Révisé le 27 septembre 2021
 Révisé le 28 octobre 2021

Révisé le 11 janvier 2022
 Révisé le 4 avril 2022
 Révisé le 25 avril 2022
 Révisé le 5 mai 2022
 Révisé le 20 juin 2022
 Révisé le 29 août 2022
 Révisé le 29 septembre 2022

Obligation d'établir des liens d'interdépendance avec d'autres établissements du réseau de la santé et des services sociaux pour compléter l'offre de services

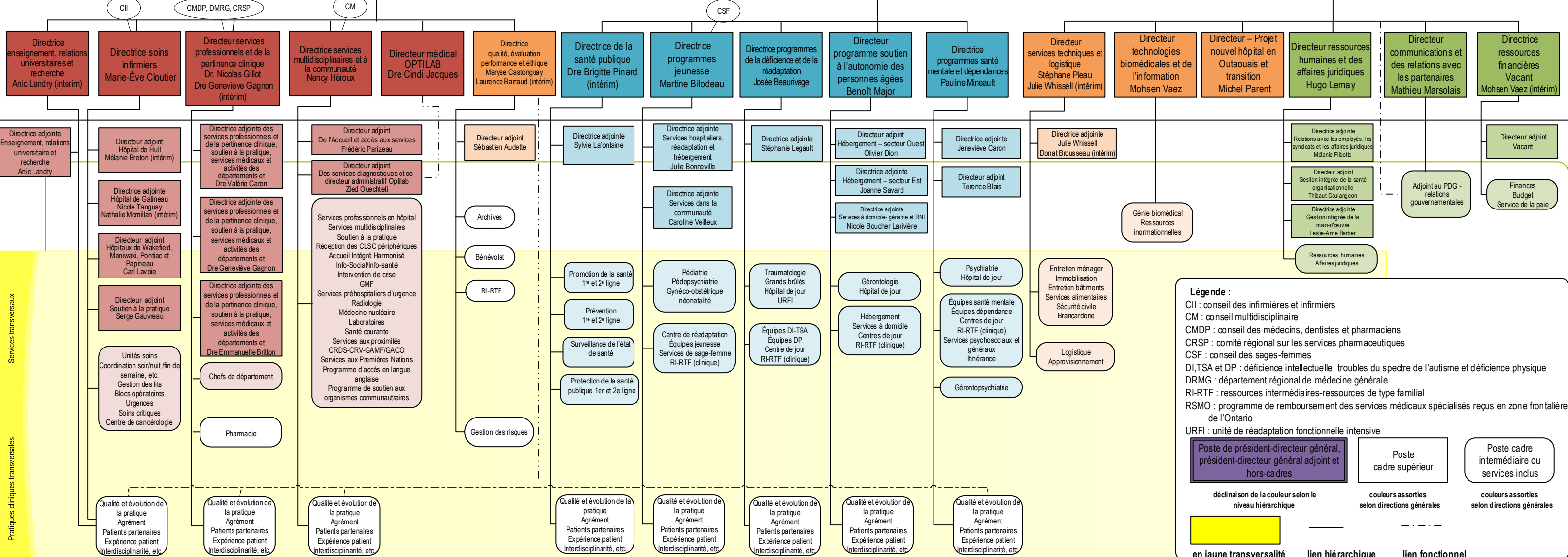


- Conseils professionnels au CA :
- CMDP
 - CII
 - CM
 - CSF

- Vérification
- Gouvernance et éthique
- Vigilance et qualité
- Gestion des risques
- Éthique de la recherche
- Éthique clinique
- Comité des usagers
- Groupes communautaires
- Associations de bénévoles
- Comité régional pour le programme d'accès à des services de santé et des services sociaux en langue anglaise
- Fondations
- Groupes de médecine familiale

Note :
 Pour chaque site de l'établissement, il est à prévoir qu'un cadre dont le port d'attache est situé à la même adresse civique sera désigné comme responsable de site. Cette fonction est ajoutée aux responsabilités prévues pour ce cadre.
 À la Direction des services professionnels et de la pertinence clinique, les directeurs adjoints au Soutien à la pratique occupe un poste à temps partiel (0,5 ETC chacun).

Comité de coordination organisationnelle



Légende :

CII : conseil des infirmières et infirmiers
 CM : conseil multidisciplinaire
 CMDP : conseil des médecins, dentistes et pharmaciens
 CRSP : comité régional sur les services pharmaceutiques
 CSF : conseil des sages-femmes
 DI, TSA et DP : déficience intellectuelle, troubles du spectre de l'autisme et déficience physique
 DRMG : département régional de médecine générale
 RI-RTF : ressources intermédiaires-ressources de type familial
 RSMO : programme de remboursement des services médicaux spécialisés reçus en zone frontalière de l'Ontario
 URFI : unité de réadaptation fonctionnelle intensive

Poste de président-directeur général, président-directeur général adjoint et hors-cadres
 Poste cadre supérieur
 Poste cadre intermédiaire ou services inclus

déclinaison de la couleur selon le niveau hiérarchique
 couleurs assorties selon directions générales
 couleurs assorties selon directions générales

en jaune transversalité lien hiérarchique lien fonctionnel