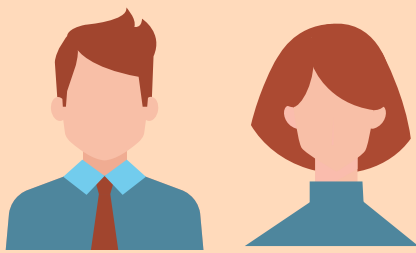


FAITS SAILLANTS - RLS PONTIAC

Définitions des indicateurs infographies EQSP 2020-2021

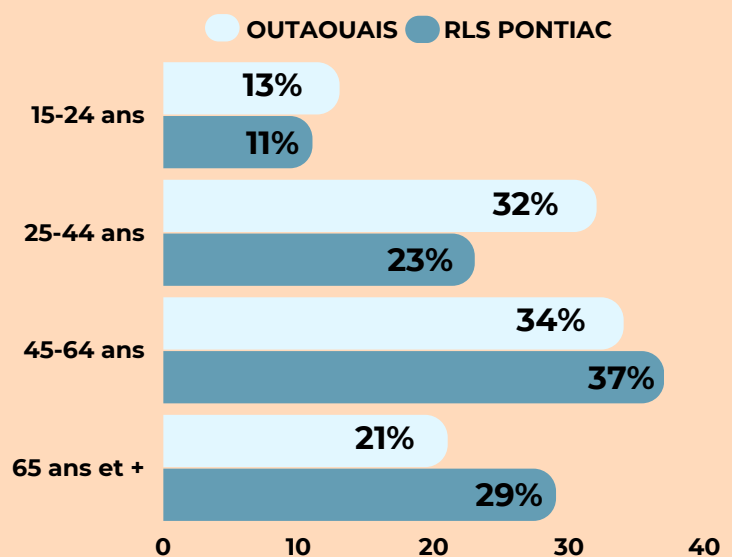
1 CARACTÉRISTIQUES SOCIO-ÉCONOMIQUES

GENRE

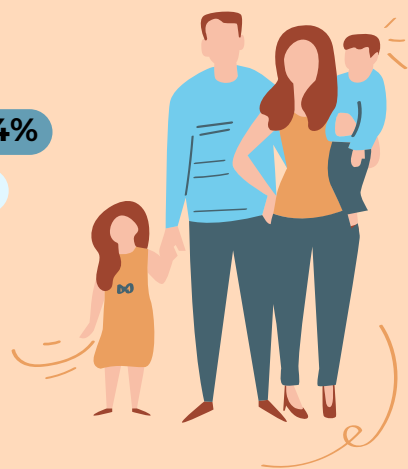
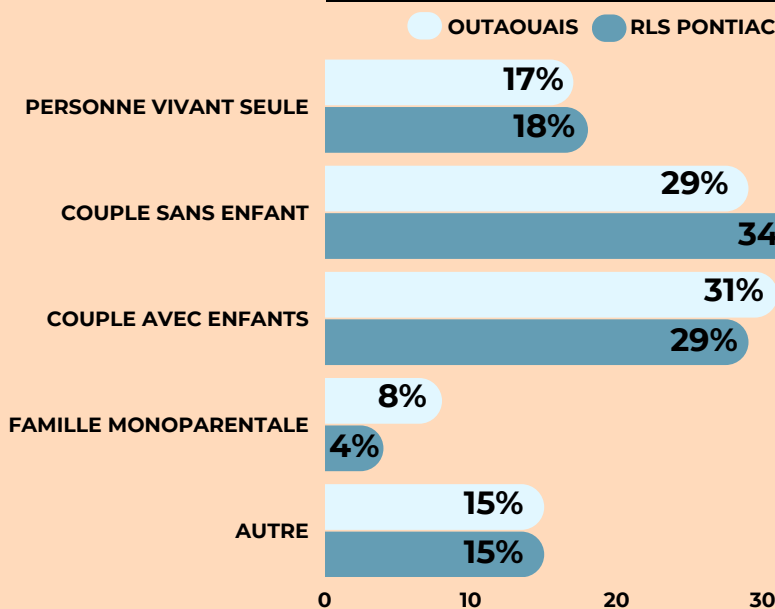


OUTAOUAIS	49,6%	50,4% (+)
RLS PONTIAC	53,8%	46,2% (-)

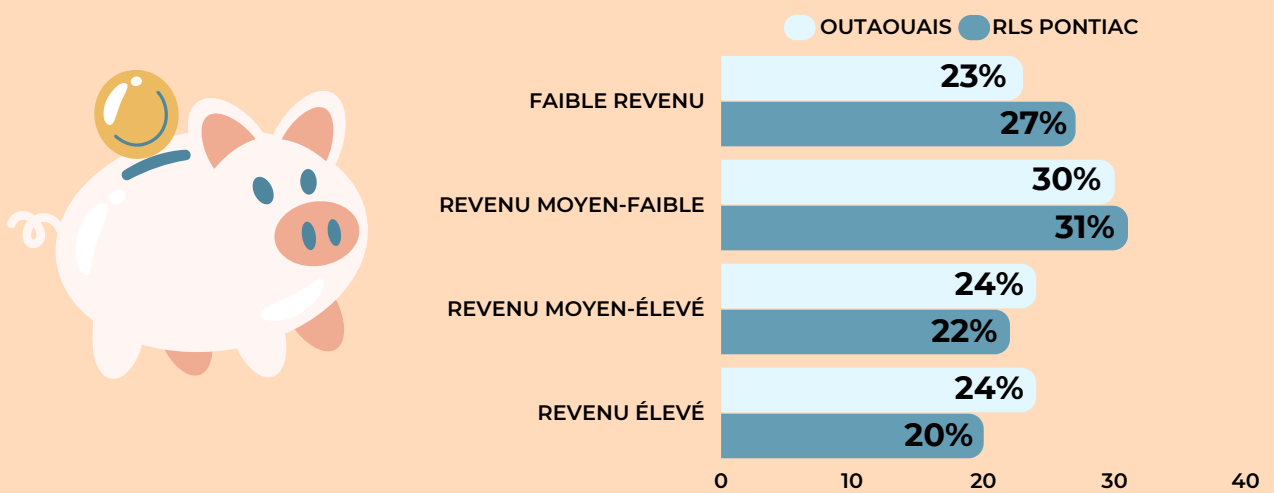
GROUPES D'ÂGE



COMPOSITION DU MÉNAGE

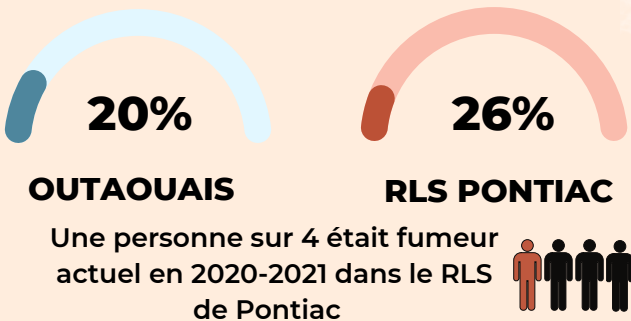


RÉPARTITION SELON LE REVENU DU MÉNAGE



2 CONSOMMATION

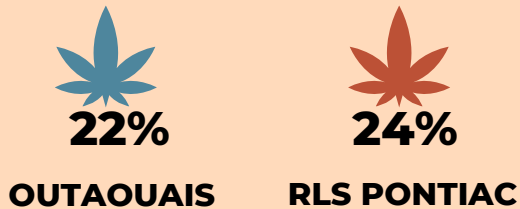
STATUT DE FUMEUR



CIGARETTE ÉLECTRONIQUE



CANNABIS



La proportion de la population de Pontiac âgée de 15 ans et plus qui a consommé du cannabis dans l'année qui a précédé la collecte des données de l'enquête est supérieure à celle observée dans l'ensemble de la région

MÉDICAMENTS PRESCRITS CONTENANT DES OPIOÏDES



15% de la population de Pontiac âgée de 15 ans et plus ont consommé des opioïdes prescrits dans l'année qui a précédé la collecte des données de l'enquête

BOISSONS SUCRÉES



Dans le RLS de Pontiac, 20% de la population de 15 ans et plus consomme quotidiennement des boissons sucrées*, soit 1 personne sur 5

* Boissons gazeuses, boissons à saveur de fruits, boissons pour sportifs, boissons énergisantes, eaux aromatisées et boissons à base de lait ou boissons végétales sucrées

ALCOOL

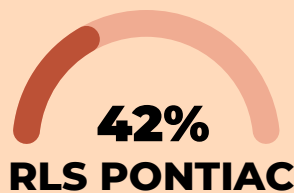
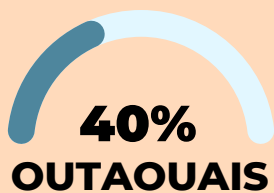


On estime que près de 28% de la population de 15 ans et plus ont consommé de l'alcool de façon excessive dans la dernière année dans le RLS de Pontiac

** La consommation excessive d'alcool désigne la consommation en une même occasion d'au moins cinq verres d'alcool, chez les hommes et d'au moins quatre verres d'alcool chez les femmes, et ce, au moins une fois par mois sur une période de 12 mois

3

ACTIVITÉ PHYSIQUE

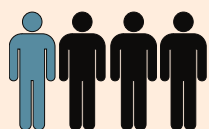


La proportion de la population du RLS de Pontiac âgée de 15 ans et plus qui a été sédentaire au cours des 4 semaines qui ont précédé l'enquête est supérieure à celle de l'ensemble de l'Outaouais

4

IMAGE CORPORELLE

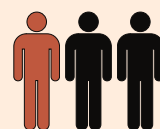
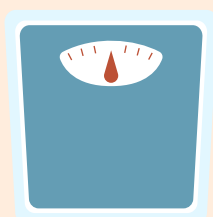
STATUT PONDÉRAL



OUTAOUAIS

27%

un peu plus de
1 personne sur 4
est obèse

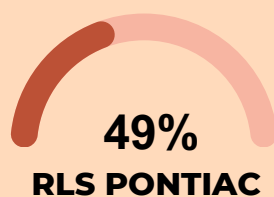
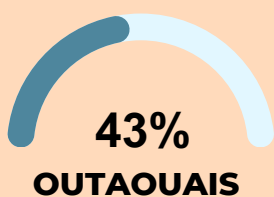


RLS PONTIAC

35% (+)

plus de
1 personne sur 3
est obèse

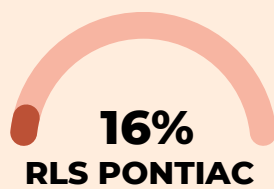
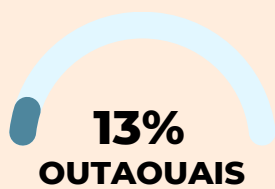
SATISFACTION À L'ÉGARD DE SON POIDS



Près de la moitié de la population de 15 ans et plus du RLS de Pontiac se dit satisfaite de leur poids

5

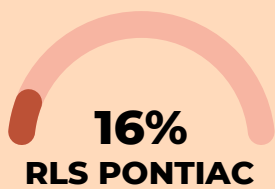
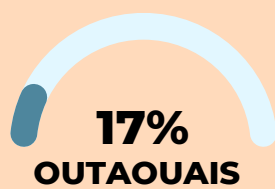
PERCEPTION DE L'ÉTAT DE SANTÉ



En 2020-2021, plus d'une personne sur dix juge que son état de santé est passable ou mauvais dans le RLS de Pontiac

6

INSATISFACTION À L'ÉGARD DE LA VIE SOCIALE

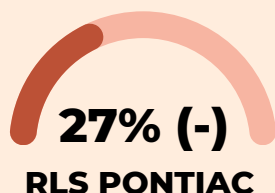
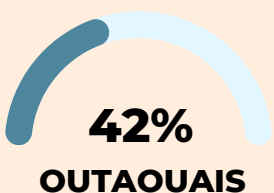


16% de la population de Pontiac estiment que leur vie sociale est insatisfaisante



7

DÉTRESSE PSYCHOLOGIQUE



La proportion de personnes de 15 ans et plus de Pontiac se situant au niveau élevé sur l'échelle de détresse psychologique est inférieure à celle de l'ensemble de l'Outaouais

Significativement **SUPÉRIEUR (+)** ou **INFÉRIEUR (-)** au seuil de 0,05, entre le RLS et l'ensemble de l'Outaouais

EQSP 2020-2021

L'Enquête québécoise sur la santé de la population (EQSP) est une enquête populationnelle d'envergure qui cible les personnes âgées de 15 ans et plus vivant dans un logement non institutionnel au Québec et celles qui ne résident pas sur une réserve ni dans les régions sociosanitaires du Nunavik et des Terres-Cries-de-la-Baie-James.

Réalisée tous les six ans, elle vise à recueillir des renseignements sur les habitudes de vie, l'état de santé physique et mentale, et certains déterminants de la santé de la population.

L'EQSP 2020-2021 a été réalisée par l'Institut de la statistique du Québec dans un contexte exceptionnel de pandémie et ses résultats témoignent des bouleversements que la crise sanitaire a entraîné dans les habitudes de vie des Québécois et Québécoises. Ils montrent les répercussions qu'elle a pu avoir sur la santé physique et mentale de la population.

[Rapport provincial complet de l'enquête](#)