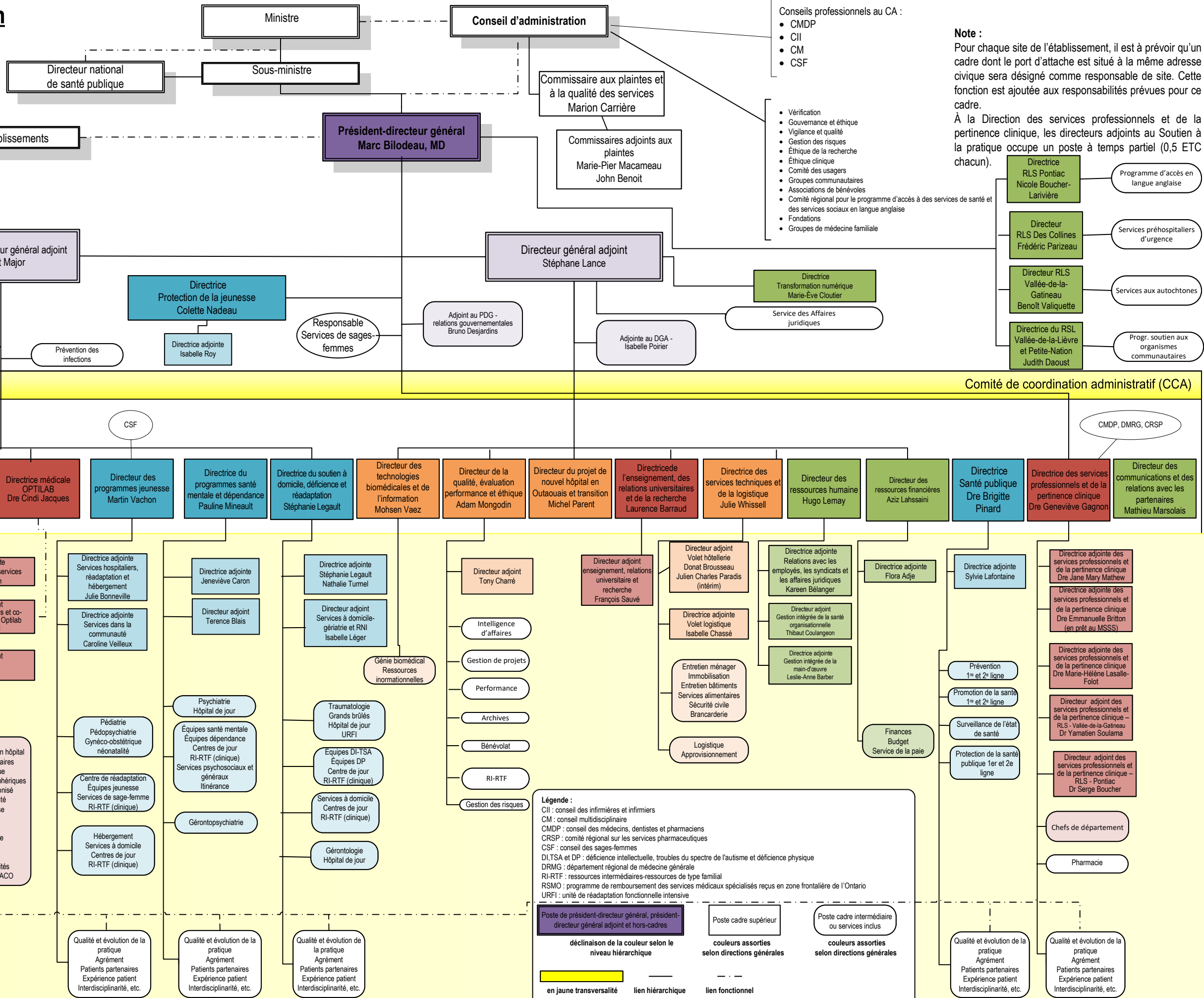


Organigramme de la haute direction CISSS de l'Outaouais

Révisé le 8 novembre 2023
Révisé le 12 décembre 2023
Révisé le 20 décembre 2023
Révisé le 22 janvier 2024
Révisé le 8 février 2024

7 mars 2024
21 avril 2024

Obligation d'établir des liens d'interdépendance avec d'autres établissements du réseau de la santé et des services sociaux pour compléter l'offre de services



- Conseils professionnels au CA :
- CMDP
 - CII
 - CM
 - CSF

Note :
Pour chaque site de l'établissement, il est à prévoir qu'un cadre dont le port d'attache est situé à la même adresse civique sera désigné comme responsable de site. Cette fonction est ajoutée aux responsabilités prévues pour ce cadre.
À la Direction des services professionnels et de la pertinence clinique, les directeurs adjoints au Soutien à la pratique occupe un poste à temps partiel (0,5 ETC chacun).

- Vérification
- Gouvernance et éthique
- Vigilance et qualité
- Gestion des risques
- Éthique de la recherche
- Éthique clinique
- Comité des usagers
- Groupes communautaires
- Associations de bénévoles
- Comité régional pour le programme d'accès à des services de santé et des services sociaux en langue anglaise
- Fondations
- Groupes de médecine familiale

Légende :
CII : conseil des infirmières et infirmiers
CM : conseil multidisciplinaire
CMDP : conseil des médecins, dentistes et pharmaciens
CRSP : comité régional sur les services pharmaceutiques
CSF : conseil des sages-femmes
DI, TSA et DP : déficience intellectuelle, troubles du spectre de l'autisme et déficience physique
DRMG : département régional de médecine générale
RI-RTF : ressources intermédiaires-ressources de type familial
RSMO : programme de remboursement des services médicaux spécialisés reçus en zone frontalière de l'Ontario
URFI : unité de réadaptation fonctionnelle intensive

Poste de président-directeur général, président-directeur général adjoint et hors-cadres (déclinaison de la couleur selon le niveau hiérarchique)

Poste cadre supérieur (couleurs assorties selon directions générales)

Poste cadre intermédiaire ou services inclus (couleurs assorties selon directions générales)

en jaune transversalité (lien hiérarchique)

lien fonctionnel (lien fonctionnel)

Comité de coordination clinique (CCC) | Comité de coordination administratif (CCA)

