

FICHE-CONSEILS

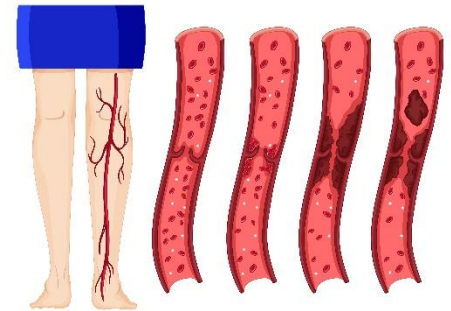
Préparation à une investigation– Clinique AOC

DIRECTION DES SOINS INFIRMIERS

MDI-1 Thrombophlébite

Objet

La thrombophlébite correspond à la formation d'un caillot de sang dans une veine. Ce caillot bloque complètement ou partiellement la circulation sanguine dans la veine, comme un bouchon. La gravité de la phlébite varie en fonction du type de veine affecté (profonde ou superficielle). Ainsi, si le caillot se forme dans une veine profonde de gros calibre, un traitement doit être prodigué de toute urgence pour prévenir l'embolisation de ce caillot aux poumons (embolies pulmonaires). Dans la grande majorité des cas, la thrombophlébite se forme dans une veine des jambes, bien qu'elle puisse également survenir dans d'autres parties du corps telle que les bras ou l'abdomen.



Description

Suite à votre consultation médicale, vous avez été référé à la clinique AOC (Accueil et Orientation Clinique) pour une investigation rapide en médecine interne selon le protocole médical préétabli. L'investigation comprend des analyses sanguines et un doppler veineux. L'infirmière clinicienne va procéder à une évaluation de votre état de santé et une analyse de vos résultats d'examen rapidement. S'il y a une thrombophlébite, vous serez évalué par un(e) spécialiste en médecine interne la journée même de votre rendez-vous.

Directives aux usagers

L'agente administrative de la clinique AOC vous contactera dans le délai prescrit par votre médecin pour la prise en charge initiale en 24 heures (jours ouvrables). Vos examens seront prévus dans le centre hospitalier de votre région soit, Hull, Gatineau, Buckingham, Maniwaki ou Shawville où les examens sont disponibles. L'agente administrative vous informera du cheminement à suivre, la date de votre rendez-vous ainsi que la préparation nécessaire pour vos examens. Assurez-vous d'être disponible dans le délai rapide prescrit par votre médecin. Vous pouvez rejoindre la clinique AOC au 819-966-6127 du lundi au vendredi de 7h30-15h30, les jours ouvrables.

Renseignements supplémentaires

Vous devez consulter plus rapidement à l'urgence si vous avez une difficulté à respirer soudaine et qui se maintient ou une douleur thoracique.

Inspirée Passeport santé au www.passeportsante.net, révisé par Dr Ian Barrette, médecin coordinateur AOC