

# FICHE-CONSEILS

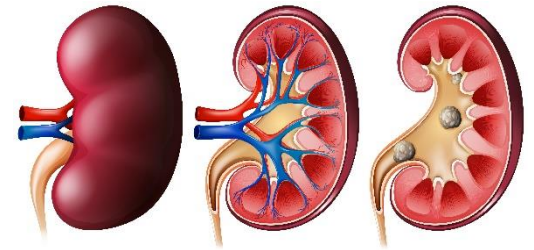
## Préparation à une investigation– Clinique AOC

### DIRECTION DES SOINS INFIRMIERS

#### URO-3 Colique néphrétique

##### Objet

Les calculs rénaux, communément appelés « pierres aux reins », sont des cristaux durs qui se forment dans les reins et peuvent entraîner de vives douleurs au niveau des flancs. Les calculs ont une taille très variable, allant de quelques millimètres à quelques centimètres de diamètre. La plupart d'entre eux s'éliminent spontanément en passant à travers les divers conduits du système urinaire. Les uretères, situés entre les reins et la vessie, sont des conduits de très petit calibre. Un calcul formé dans le rein, qui est en transit vers la vessie, peut facilement obstruer un uretère entraînant de fortes douleurs au flanc. C'est ce qu'on appelle la colique néphrétique.



##### Description

Suite à votre consultation médicale, vous avez été référé à la clinique AOC (Accueil et Orientation Clinique) pour une investigation rapide en urologie selon le protocole médical préétabli. L'investigation comprend des analyses urinaires et un rayon X abdominal (s'il n'a pas déjà été fait à l'urgence). L'infirmière clinicienne va procéder à une évaluation de votre état de santé et une analyse de vos résultats d'examens. Vous serez ensuite dirigé vers un(e) urologue selon un délai préétabli.

##### Directives aux usagers

L'agente administrative de la clinique AOC vous contactera dans le délai prescrit par votre médecin pour la prise en charge initiale : **B** (4 à 14 jours ouvrables). Vos examens seront prévus dans le centre hospitalier de votre région soit, Hull, Gatineau, Buckingham, Maniwaki ou Shawville où les examens sont disponibles. L'agente administrative vous informera du cheminement à suivre, la date de votre rendez-vous ainsi que la préparation nécessaire pour vos examens. Assurez-vous d'être disponible dans le délai rapide prescrit par votre médecin. Vous pouvez rejoindre la clinique AOC au 819-966-6127 du lundi au vendredi de 7h30-15h30, les jours ouvrables.

##### Renseignements supplémentaires

Vous devez consulter plus rapidement à l'urgence si vous développez une fièvre, une grande difficulté/incapacité à uriner, une douleur abdominale/dorsale intense non-soulagée par votre médication ou des vomissements persistants.