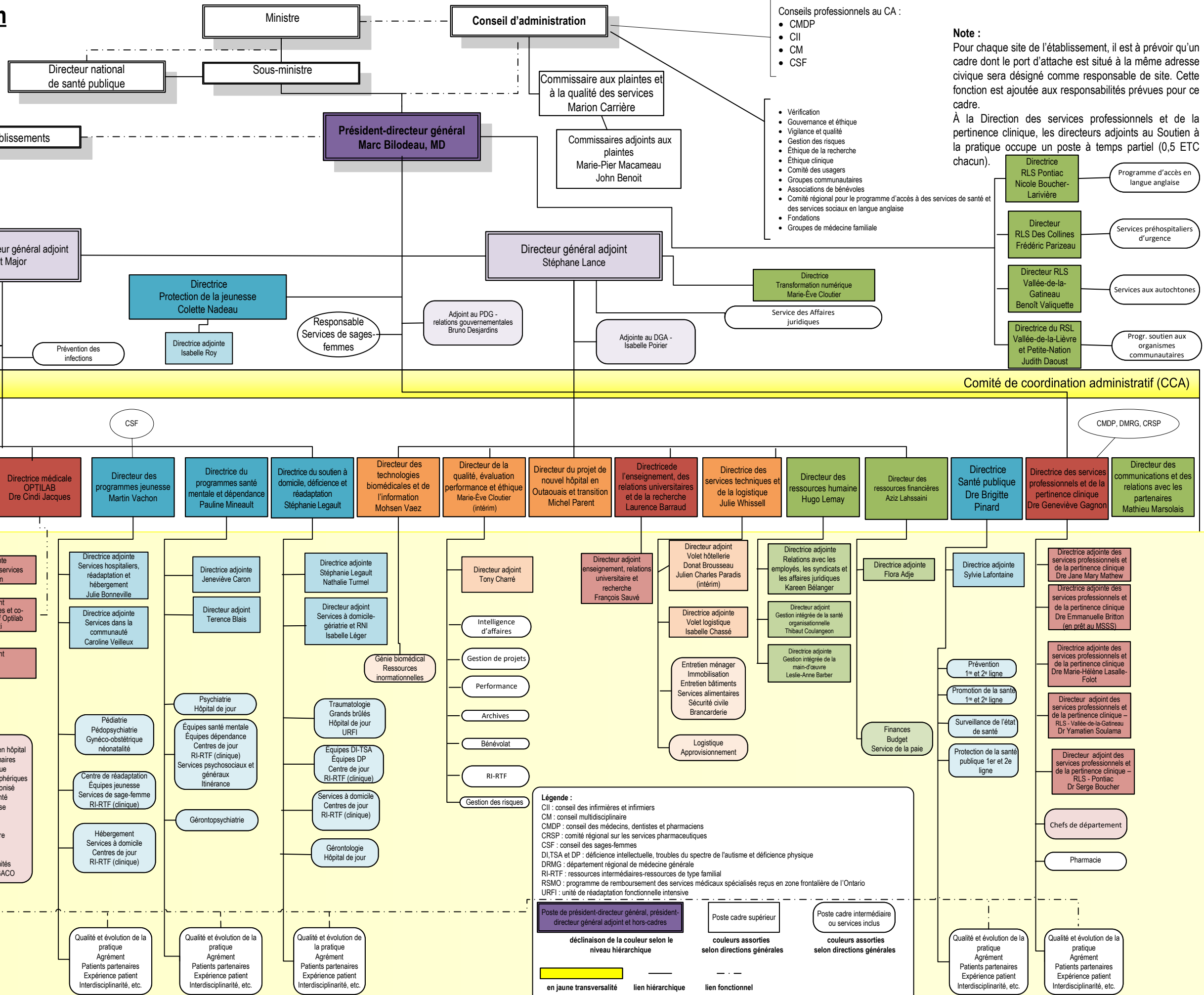


# Organigramme de la haute direction CISSS de l'Outaouais

Révisé le 8 novembre 2023  
Révisé le 12 décembre 2023  
Révisé le 20 décembre 2023  
Révisé le 22 janvier 2024  
Révisé le 8 février 2024

7 mars 2024  
21 avril 2024

Obligation d'établir des liens d'interdépendance avec d'autres établissements du réseau de la santé et des services sociaux pour compléter l'offre de services



- Conseils professionnels au CA :
- CMDP
  - CII
  - CM
  - CSF

**Note :**  
Pour chaque site de l'établissement, il est à prévoir qu'un cadre dont le port d'attache est situé à la même adresse civique sera désigné comme responsable de site. Cette fonction est ajoutée aux responsabilités prévues pour ce cadre.  
À la Direction des services professionnels et de la pertinence clinique, les directeurs adjoints au Soutien à la pratique occupe un poste à temps partiel (0,5 ETC chacun).

- Vérification
- Gouvernance et éthique
- Vigilance et qualité
- Gestion des risques
- Éthique de la recherche
- Éthique clinique
- Comité des usagers
- Groupes communautaires
- Associations de bénévoles
- Comité régional pour le programme d'accès à des services de santé et des services sociaux en langue anglaise
- Fondations
- Groupes de médecine familiale

**Légende :**  
CII : conseil des infirmières et infirmiers  
CM : conseil multidisciplinaire  
CMDP : conseil des médecins, dentistes et pharmaciens  
CRSP : comité régional sur les services pharmaceutiques  
CSF : conseil des sages-femmes  
DI, TSA et DP : déficience intellectuelle, troubles du spectre de l'autisme et déficience physique  
DRMG : département régional de médecine générale  
RI-RTF : ressources intermédiaires-ressources de type familial  
RSMO : programme de remboursement des services médicaux spécialisés reçus en zone frontalière de l'Ontario  
URFI : unité de réadaptation fonctionnelle intensive

**Poste de président-directeur général, président-directeur général adjoint et hors-cadres** (en jaune transversalité)  
**Poste cadre supérieur** (couleurs assorties selon directions générales)  
**Poste cadre intermédiaire ou services inclus** (couleurs assorties selon directions générales)

**déclinaison de la couleur selon le niveau hiérarchique**  
**couleurs assorties selon directions générales**

— lien hiérarchique  
- - - lien fonctionnel

Qualité et évolution de la pratique Agrément Patients partenaires Expérience patient Interdisciplinarité, etc.