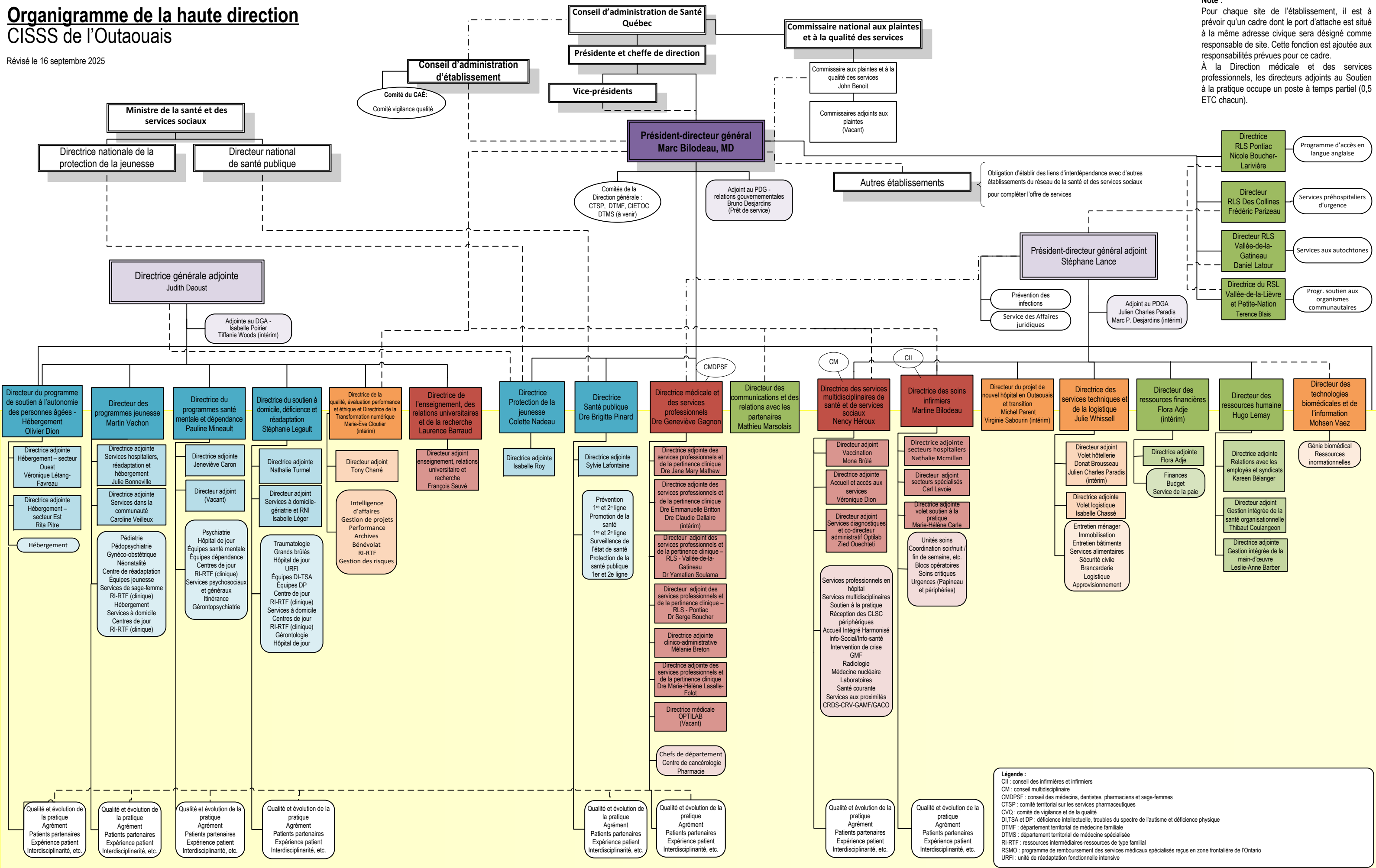


# Organigramme de la haute direction CISSS de l'Outaouais

Révisé le 16 septembre 2025



**Note :**  
 Pour chaque site de l'établissement, il est à prévoir qu'un cadre dont le port d'attache est situé à la même adresse civique sera désigné comme responsable de site. Cette fonction est ajoutée aux responsabilités prévues pour ce cadre.  
 À la Direction médicale et des services professionnels, les directeurs adjoints au Soutien à la pratique occupent un poste à temps partiel (0,5 ETC chacun).